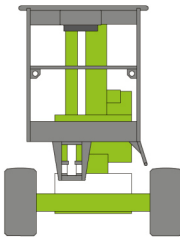
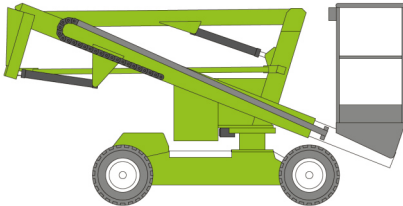
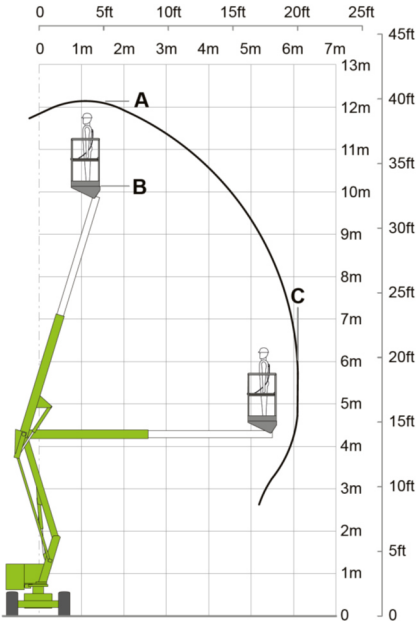


Gelenk-Teleskopbühne GT-E 120



Arbeitshöhe max. (A)	12,20 m
Plattformhöhe (B)	10,20 m
Plattformgröße LxB	1,10 x 0,65 m
Seitl. Reichweite (C)	6,10 m
Transportlänge	4,10 m
Transportbreite	1,50 m
Transporthöhe	1,90 m
Tragkraft max.	200 kg
Eigengewicht	2.950 kg
Reifen	schaumgefüllt / markierungsarm
Steigfähigkeit	25 % / 14°
Antrieb	Diesel / Batterie