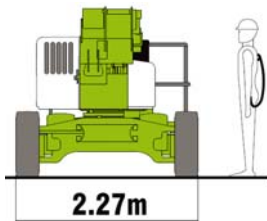
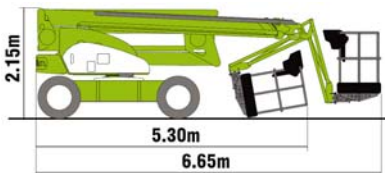
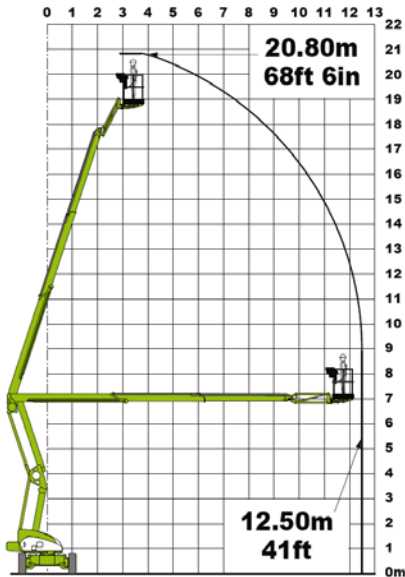


# Gelenk-Teleskopbühne GT-D/E 208



Arbeitshöhe	max.	20,80m
Plattformhöhe	max.	18,80m
Plattformgröße	L/B	1,80/0,85m
Tragkraft	max.	225kg
Seitl. Reichweite		12,50m
Knickpunkthöhe		6,80
Drehbereich		360°
Arbeitskorb drehbar		180°
Transportlänge		5,30m
Transportbreite		2,27m
Transporthöhe		2,15m
Eigengewicht		6400kg
Steigfähigkeit		40%
Antrieb		Elektro / Diesel