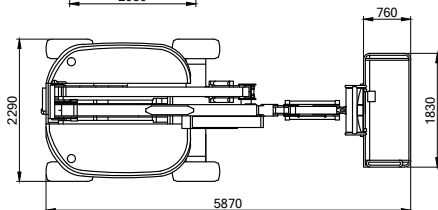
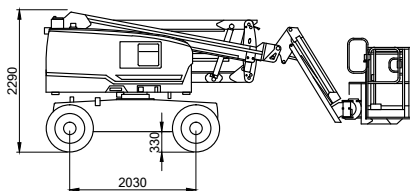
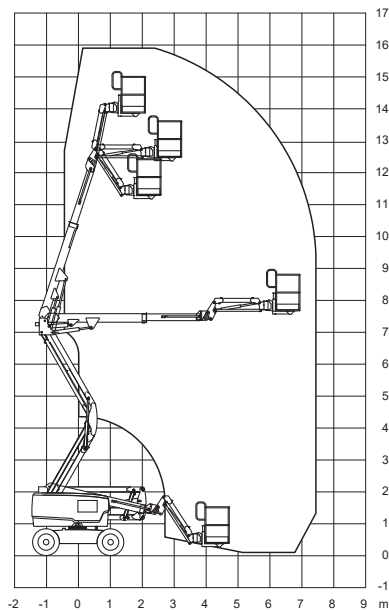


Gelenk-Teleskopbühne GT-D/E 160



Arbeitshöhe max.	15,92 m
Plattformhöhe	13,92 m
Plattformgröße L/B	2,44 x 0,76 m
Seitl. Reichweite	6,94 m
Knickpunkthöhe	7,50 m
Drehbereich	355°
Arbeitskorb drehbar	160°
Transportlänge	5,87 m
Transportbreite	2,29 m
Transporthöhe	2,29 m
Bodenfreiheit	0,33 m
Tragkraft max.	300 kg
Eigengewicht	6577 kg
Reifen	ausgeschäumt
Raddruck	4,92 kg/cm ²
Steigfähigkeit	45 %
Antrieb	Elektro/Diesel